

ディスプレイ

ファミリアショーケース
ラインナップ/オプションパーツ

KZ・KZM
series

KZG・KZMG
series

KZR
series

KS・KSM
series

共通パーツ

ディスプレイ

ドラッグストア

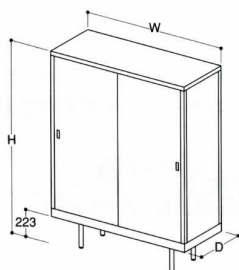
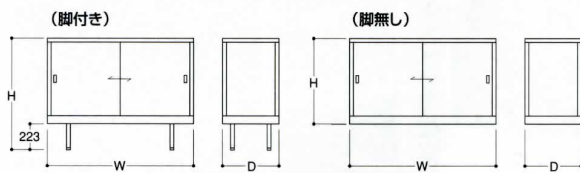
スーパーマーケット

ホームセンター

Counter
series

関連機器・備品

製品仕様



■平ケース

S シルバー / WH ホワイト / K ブラック

品番	W×D×H(脚無しH)	棚段数	商品コード(脚付き)	商品コード(脚無し)
FA-3	900×375×910(687)	2	S30206(愛)	S30349(愛)
FA-4	1200×375×910(687)	2	S30207(愛)	S30350(愛)
FA-5	1500×375×910(687)	2	S30208(愛)	S30351(愛)
FA-6	1800×375×910(687)	2	S30209(愛)	S30352(愛)
FA-20	600×450×910(687)	2	S34949(愛)	S30365(愛)
FA-30	900×450×910(687)	2	S30210	S30353
FA-40	1200×450×910(687)	2	S30211	S30354
FA-50	1500×450×910(687)	2	S30212	S30355
FA-60	1800×450×910(687)	2	S30213	S30356
*FA-302	900×525×910(687)	2	S30219(愛)	S30362(愛)
FA-402	1200×525×910(687)	2	S30220(愛)	S30363(愛)
FA-502	1500×525×910(687)	2	S30221(愛)	S30364(愛)
FA-602	1800×525×910(687)	2	S30218(愛)	S30361(愛)
*FA-301	900×600×910(687)	2	S30214(愛)	S30357(愛)
FA-401	1200×600×910(687)	2	S30215	S30358
FA-501	1500×600×910(687)	2	S30216	S30359
FA-601	1800×600×910(687)	2	S30217	S30360

*FA-302はK色無し
 *FA-401・501・601はK色のみ受注生産品です。
 *棚柱本数はW900・2本、W1200~1800・3本です。
 *棚板設定はケース奥行375の場合D200-1枚・D250-1枚、
 ケース奥行450の場合D250-1枚・D300-1枚、
 ケース奥行525・600の場合D300-1枚・D350-1枚となっております。
 *Sシルバーの場合、脚セットはブラックになります。
 *FAコンセント板セット付。

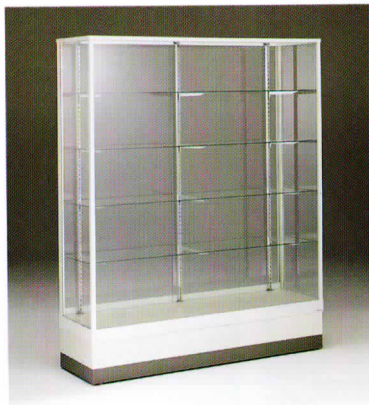
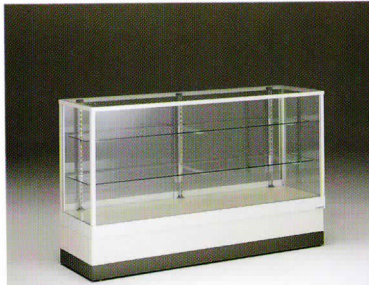
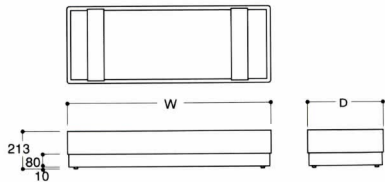
■ハイケース

S シルバー / WH ホワイト / K ブラック

品番	W×D×H(脚無しH)	棚段数	商品コード(脚付き)	商品コード(脚無し)
FH-23	600×450×1214(991)	3	S30222(愛)	S30382(愛)
FH-24	600×450×1519(1296)	3	S30223(愛)	S30383(愛)
FH-25	600×450×1824(1601)	4	S30308(愛)	S30384(愛)
FH-26	600×450×2129(1906)	5	S40205(愛)	S30385(愛)
FH-33	900×450×1214(991)	3	S30224(愛)	S30386(愛)
FH-34	900×450×1519(1296)	3	S30225	S30387
FH-35	900×450×1824(1601)	4	S30226	S30388
FH-36	900×450×2129(1906)	5	S40206(愛)	S30405(愛)
FH-43	1200×450×1214(991)	3	S30227(愛)	S30406(愛)
FH-44	1200×450×1519(1296)	3	S30228	S30407
*FH-45	1200×450×1824(1601)	4	S30229	S30408
*FH-46	1200×450×2129(1906)	5	S40207(愛)	S30409(愛)
FH-53	1500×450×1214(991)	3	S30230(愛)	S30410(愛)
FH-54	1500×450×1519(1296)	3	S30231	S30411
*FH-55	1500×450×1824(1601)	4	S30232	S30412
*FH-56	1500×450×2129(1906)	5	S40208(愛)	S30413(愛)
FH-63	1800×450×1214(991)	3	S30233(愛)	S30414(愛)
FH-64	1800×450×1519(1296)	3	S30234	S30415
*FH-65	1800×450×1824(1601)	4	S30236	S30416
*FH-66	1800×450×2129(1906)	5	S40209(愛)	S30417(愛)

*FH-45・FH-46・FH-55・FH-56・FH-65・FH-66は下枠補強付
 *棚柱本数はW600~900・2本、W1200~1800・3本です。
 *棚板設定は全タイプともD300となっております。
 *Sシルバーの場合、脚セットはブラックになります。
 *FAコンセント板セット付。
 *FH-55はWH色のみ受注生産品です。

FLAT CASE

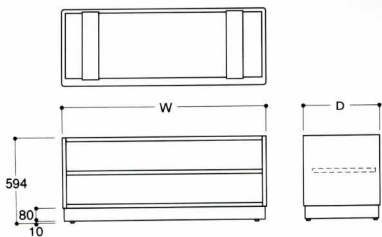


ケース用下台

WHホワイト		
品番	W×D×H	商品コード
☑FSA3	900×375×213	030536
☑FSA4	1200×375×213	030537
☑FSA5	1500×375×213	030538
☑FSA6	1800×375×213	030539
☑FSA20	600×450×213	030540
FSA30	900×450×213	030541
FSA40	1200×450×213	030542
FSA50	1500×450×213	030543
FSA60	1800×450×213	030544
☑FSA302	900×525×213	030545
☑FSA402	1200×525×213	030546
☑FSA502	1500×525×213	030547
☑FSA602	1800×525×213	030548
FSA301	900×600×213	030549
FSA401	1200×600×213	030550
FSA501	1500×600×213	030551
FSA601	1800×600×213	030552

●平ケース使用時の総高はH900となります。

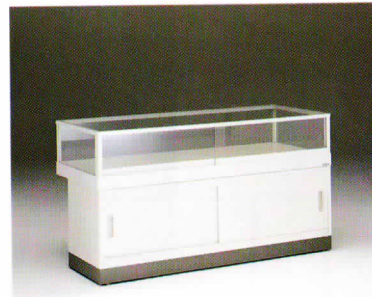
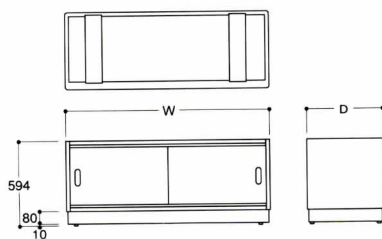
LOW CASE



ローケース用下台(オープンタイプ) ☑

WHホワイト		
品番	W×D×H	商品コード
FSL3	900×400×594	S36095
FSL4	1200×400×594	S36096
FSL5	1500×400×594	S36105
FSL6	1800×400×594	S36106
FSL30	900×550×594	S36115
FSL40	1200×550×594	S36116
FSL50	1500×550×594	S36125
FSL60	1800×550×594	S36126

●棚1段
●総高はH900となります。



ローケース用下台(引戸タイプ) ☑

WHホワイト		
品番	W×D×H	商品コード
FSD3	900×400×594	S36135
FSD4	1200×400×594	S36136
FSD5	1500×400×594	S36145
FSD6	1800×400×594	S36146
FSD30	900×550×594	S36155
FSD40	1200×550×594	S36156
FSD50	1500×550×594	S36165
FSD60	1800×550×594	S36166

●棚1段
●総高はH900となります。